

Конкурсное задание



Компетенция

«Облицовка плиткой» - юниоры

Конкурсное задание включает в себя следующие разделы:

1. Формы участия в конкурсе
2. Задание для конкурса
3. Модули задания и необходимое время
4. Критерии оценки
5. Необходимые приложения

Количество часов на выполнение задания: 15 ч.

1. ФОРМЫ УЧАСТИЯ В КОНКУРСЕ

Индивидуальный конкурс.

2. ЗАДАНИЕ ДЛЯ КОНКУРСА

Содержанием конкурсного задания являются укладка керамической плитки на две стены. Участники соревнований получают рабочие чертежи конкурсного задания и за 15 часов должны уложить плитку на рабочий стенд. Конкурсное задание имеет 2 модуля, выполняемых последовательно.

Модуль А. Стена в плоскости 1

Участник за 8 часов должен выполнить облицовку стены, согласно прилагаемым чертежам, площадью не более 3-х м².

Модуль В. Стена в плоскости 2

Участник за 7 часов должен выполнить облицовку стены в плоскости, согласно прилагаемым чертежам, площадью не более 3-х м².

Окончательные аспекты критериев оценки уточняются членами жюри. Оценка производится как в отношении работы модулей, так и в отношении процесса выполнения конкурсной работы. Если участник конкурса не выполняет требования техники безопасности, подвергает опасности себя или других конкурсантов, такой участник может быть отстранен от конкурса.

Время и детали конкурсного задания в зависимости от конкурсных условий могут быть изменены членами жюри.

Конкурсное задание должно выполняться помодульно. Оценка также происходит от модуля к модулю.

3. МОДУЛИ ЗАДАНИЯ И НЕОБХОДИМОЕ ВРЕМЯ

Модули и время сведены в таблице 1

Таблица 1.

№ п/п	Наименование модуля	Рабочее время	Время на задание
1	Модуль А. Стена в плоскости 1	С1 – 5 часов С2- 3 часов	8 часов
2	Модуль В. Стена в плоскости 2	С2 – 2 часа С3 – 5 часов	7 часов

Модуль А. Стена в плоскости 1

Участник за 8 часов должен выполнить облицовку стены с элементами объёма, согласно прилагаемым чертежам, площадью не более 3-х м².

Модуль В. Стена в плоскости 2

Участник за 7 часов должен выполнить облицовку стены в плоскости, согласно прилагаемым чертежам, площадью не более 3-х м².

4. КРИТЕРИИ ОЦЕНКИ

В данном разделе определены критерии оценки и количество начисляемых баллов (измеримые и судейские) таблица 2. Общее количество баллов задания/модуля по всем критериям оценки составляет 100.

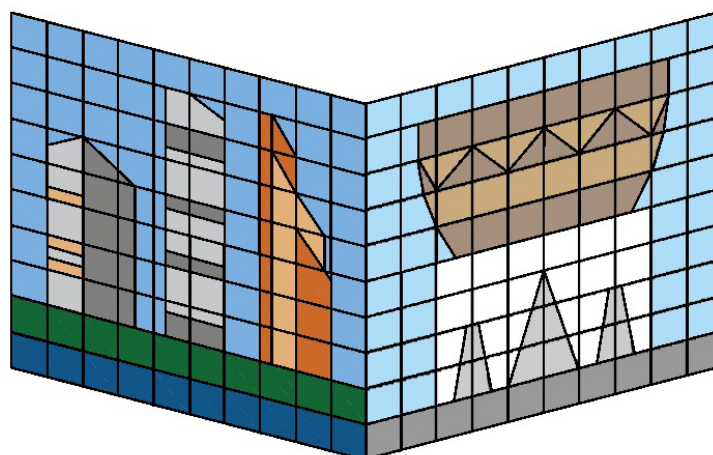
Таблица 2.

Критерий		Баллы		
		Мнение судей	Измеримая	Всего
A	Общий вид	10	0	10
B	Резка плитки	8	0	8
C	Уровень по горизонтали	0	10	10
D	Уровень по вертикали	0	10	10
E	Угол	0	10	10
F	Плоскость	0	15	15
G	Размеры	0	27	27
H	Полное соответствие чертежу	0	10	10
Всего		18	82	100

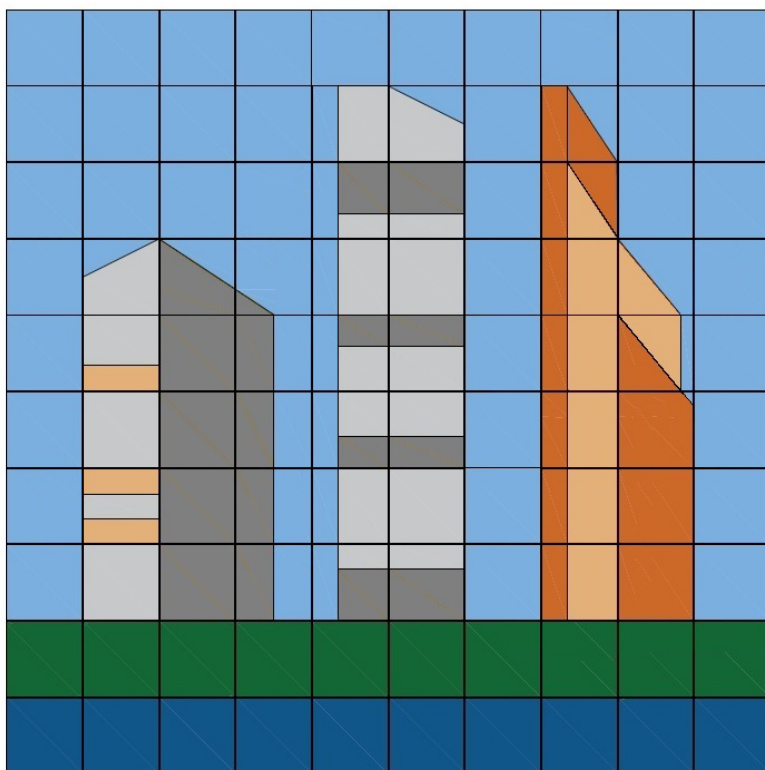
Субъективные оценки - Не применимо.

5. ПРИЛОЖЕНИЯ К ЗАДАНИЮ

1. Приложение 1. Общий вид конкурсного задания



2. Приложение 2. **Модуль А**



3. Приложение 3. **Модуль В**

